

# YSHIELD® ESC | Earthing | Schlafhülle

Schlafhülle aus Silver-Grid für "Earthing".



YSHIELD® ESC

**Schlafhülle.** Wie ein einlagiger dünner Schlafsack mit seitlichem Reißverschluss. Sehr großzügig genäht, die Hülle ist 90 x 200 cm groß, oben ist noch ein 90 x 40 cm großes Stück angenäht, das unter oder auf einem Kopfkissen liegen kann.

## Technische Daten

- **Größe: 90 x 240 cm**
- **Lieferumfang: Schlafhülle mit 2 Erdungsanschlüssen**
- Farbe: Weiß mit silberfarbenem Karomuster
- Rohstoffe: 95 % Baumwolle, 4 % Polyester, 1 % Silber
- Flächengewicht: 130 g/m<sup>2</sup>
- Leitfähigkeit: 15 Ohm / 100 cm

## Earthing - Hintergrund

Ein neuer Trend aus den USA ist das **Verbinden des Körpers mit der Erde**, sogenanntes Earthing. Da wir uns als technische Firma nicht über gesundheitliche Aspekte äußern, empfehlen wir Fachliteratur von Clinton Ober, Stephen Sinatra oder Martin Zucker.

## Earthing - Stoff Silver-Grid

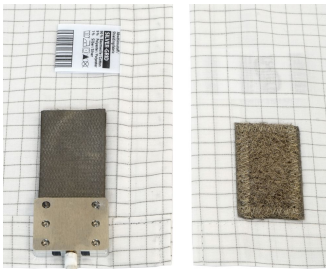
Wir verwenden unseren Stoff Silver-Grid, der im Vergleich zu Wettbewerberprodukten ein engeres Silbernetz mit geringerem Widerstand hat, weshalb die Erdung besser ist. Silver-Grid besteht aus **95 % ungebleichter Baumwolle und 5 % Silberfaden**.

## Earthing - Die richtige Erdung

1. **Den besten und "natürlichsten Kontakt zur Erde" erreichen Sie mit dem Erdungsstab GCR, der vor dem Haus in den Boden gesteckt wird.** Alternativ verwenden Sie Erdungsstecker GP für Steckdosen.
2. Stab oder Stecker werden über Erdungskabel GL weiter verbunden. Für die Erdungsstecker GP eignen sich kurze Kabel z.B. **GL100, GL200 oder GL500**, für den Erdungsstab GCR ausserhalb des Hauses benötigen Sie 1-2 längere Kabel **GL1000** plus Kabelverteiler **GD5**.
3. Alle Earthing-Produkte haben zwei versilberte Klettverschlüsse angenäht. Vom Kabel zum Klettverschluss benötigen Sie eine **Erdungsplatte Klett GCV**.
4. Wichtig: Unter ungünstigen Umständen können elektrische Felder (Nachtischlampe, Radiowecker, usw.) ankoppeln und die Feldsituation verschlechtern. **Wir empfehlen eine messtechnische Überprüfung mit einem NF-Messgerät** (z.B. ME3030B).
5. Die passenden Komponenten finden Sie unten bei den Produktempfehlungen "Erdung:".



YSHIELD® ESC



YSHIELD® SILVER-GRID + GV